

SINCE 1889



Basic HPLC system For your analyses

あなたの分析を支える基本的なHPLCシステム

新型HPLCシステム

プライメイド

# Primaide

対象 2021年  
期間 12月末日 受注分まで

## 発売記念キャンペーン

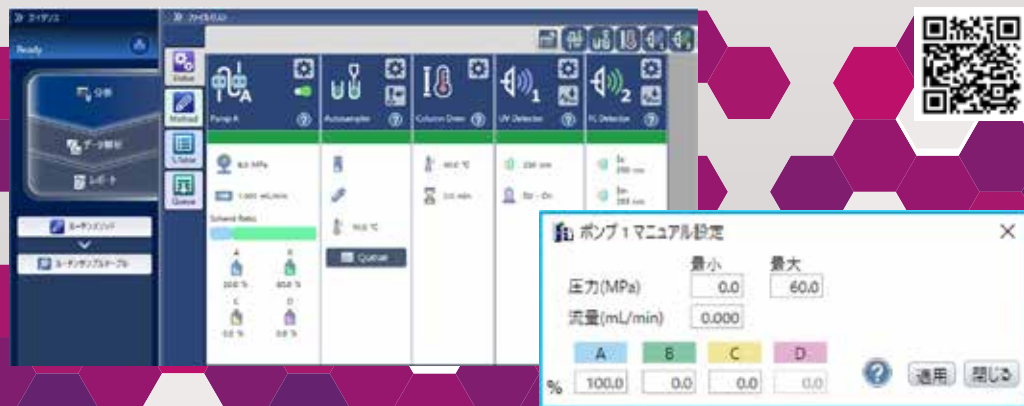
この度、日立ハイテクサイエンス社製HPLCシステムPrimaideの発売を記念して、新型クロマトグラフィーデータシステムChromAssistを特別価格でご提供するキャンペーンを実施します。50年以上にわたるHPLCシステムの開発・製造の経験をもとに設計されたPrimaideを、この機会にぜひご検討ください。

新型クロマトグラフィーデータシステムChromAssistが  
特別価格！ **66% オフ**  
¥900,000 >> **¥300,000** （税抜）

\* 本キャンペーンはPrimaide LCユニットを同時購入の際に適用になります。  
\* 現在、日立製CDSをご使用のお客様は、同価格にてバージョンアップ適用になりますのでお問合せください。

ChromAssist Data Station Ver3.0での制御画面例

製品情報はこちら



## Q&A

**Q: L-2000シリーズを使用しています。ChromAssistで制御できますか？**

**A: 制御できます。L-2000ユニットとPrimaideユニットの混在システムの制御も可能です。その他LCシリーズも制御やデータ取り込みが可能ですのでお問合せください。**

**Q: Primaide導入検討でサンプル測定依頼はできますか？**

**A: サンプル前処理検討を含め対応いたします。前処理でお困りのことがあればぜひご相談ください。**



科学技術の進歩・発展のために

### ヤマト科学株式会社

本社：〒104-6136 東京都中央区晴海1-8-11晴海トリトンスクエアY棟36階

●お客様総合サービスセンター

☎ **0120-405-525**

携帯電話からは **0570-064-525**

【受付時間】 9:00~12:00、13:00~17:00 ※土・日・祝日・振替休日を除く

[www.yamato-net.co.jp](http://www.yamato-net.co.jp)

Cat.No:202106CT(1)P



SINCE 1889



ジーエルサイエンス社製

売れ筋

おすすめ

# LC用カラム・消耗品

## InertSustain LCカラム

逆相分配でのファーストチョイスに！

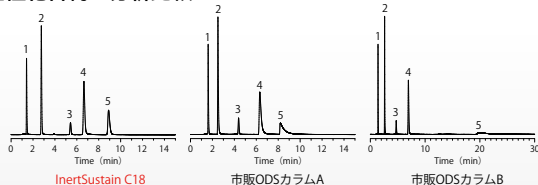
幅広いpH範囲、水100%溶離液でも使用可能  
強イオン性化合物のシャープなピーク！

ジーエルサイエンス独自の合成技術により不活性度と化学的安定性を追求し開発しました。



Conditions  
Column Size : 3 μm, 150 × 2.1 mm I.D.  
Eluent : A) CH<sub>3</sub>CN  
          B) 25 mM KH<sub>2</sub>PO<sub>4</sub> (pH 7.0, KH<sub>2</sub>PO<sub>4</sub>)  
          A/B = 30/70, v/v  
Flow Rate : 0.2 mL/min  
Col. Temp. : 40 °C  
Detection : UV 230 nm  
Sample : 1. Uracil  
          2. Pyridine (塩基性)  
          3. Phenol  
          4. Berberine chloride (強塩基性)  
          5. Dextromethorphan (強塩基性)

塩基性化合物の分析比較



製品情報



アプリケーション

## バイアル

各メーカーに合わせたサイズをご用意

溶出や吸着が気になる方へおすすめ！  
高純度ポリプロピレンバイアル

超高純度ポリプロピレンを材料としたため、超低ブランクを実現。多くのお客様に、「不純物がなく、低吸着で微量分析に最適」という理由で採用していただいています。

ランニングコストも低減！ 例) 市販A 純正バイアル 1.5mL試料びんASSY



100個入 ¥11,000(税抜)

代替製品 La-Pha-Pack  
スクリューバイアルセット1.5mL  
半額 100個入 ¥5,500(税抜)

ブランク評価

高純度ポリプロピレンバイアル



他社製品



製品情報

## MarvelXACT

トラブルフリーなHPLC 配管接続システム

カラム交換に自信がない。どれくらい締めたらいいの？ 液漏れが心配な方へおすすめ！



最適なトルクで接続位置を自動調整

ピーク形状改善

キャリーオーバー最小化

くり返し使用可能



製品情報



説明動画

## InertSep 固相抽出カラム

不要成分の除去、分析対象成分の濃縮に

微量な成分を濃縮できるの？ あらかじめ夾雑物を除きたいとお考えの方へおすすめ！



InertSep 3つのポイント

1. 国産品 … 納期や問い合わせに早期対応。特注製品も対応
2. 品質管理 … 個別(少数)に遮光真空包装のため、品質を維持
3. ラインアップ … 分析試料に合わせた製品を多数ラインアップ



製品情報



アプリケーション

SINCE 1889



科学技術の進歩・発展のために

ヤマト科学株式会社

本社: 〒104-6136 東京都中央区晴海1-8-11晴海トリトンスクエアY棟36階

Copyright © Yamato Scientific Co., Ltd. All Rights Reserved.

●お客様総合サービスセンター

0120-405-525

携帯電話からは 0570-064-525

【受付時間】9:00~12:00、13:00~17:00 ※土・日・祝日・振替休日を除く

www.yamato-net.co.jp

Cat.No:202106CT(1)P



このカタログの記載内容は2021年6月現在のものです。