

Storage Cabinets

# 塩ビ製薬品庫

EY-600・EY-900・EY-50・600S

## 塩ビ製薬品庫

EY-600・EY-900・EY-50・600S

### 仕様

	上段	下段
型式	EY-600T	EY-600B
外寸法(mm)	W600×D450×H900	W600×D450×H900
材質	本体：カイダックアイポリー3t 扉：塩ビオレンジ透明	本体：カイダックアイポリー3t
仕様	扉：観音扉(鍵付) 棚板(mm)：2枚(W580×D402×t30) 耐荷重(kg/枚)：10	扉：観音扉(鍵付) 耐荷重(kg/枚)：10 抽斗大(mm)：W260×D330×H160 抽斗小(mm)：W183×D330×H160
重さ(約kg)	18	22

※写真の試薬瓶トレーは付属しません。

### 機種一覧表

	上段	下段	上段+下段
商品コード	A002516	A002517	A002518
型式	EY-600T	EY-600B	EY-600

### 仕様

	上段	下段
型式	EY-900T	EY-900B
外寸法(mm)	W900×D350×H900	W900×D450×H900
材質	本体：カイダックグレー3t 扉：塩ビオレンジ透明	本体：カイダックグレー3t
仕様	扉：左右スライド(鍵付) 棚板(mm)：2枚(W884×D287×t10) 耐荷重(kg/枚)：10	扉：観音扉(鍵付) 棚板(mm)：2枚(W882×D402×t10) 耐荷重(kg/枚)：10 抽斗(mm)：2ヶ(W357×D325×H160)
重さ(約kg)	20	30

### 機種一覧表

	上段	下段	上段+下段
商品コード	A002519	A002520	A002521
型式	EY-900T	EY-900B	EY-900

### 仕様

商品コード	A002522
型式	EY-50
外寸法(mm)	W370×D255×H260
材質	耐衝撃性塩化ビニール(カイダックグレー3t) (耐衝撃性・耐薬品性に優れています)
仕様	抽斗1段(500mℓ試薬瓶12本収納可能) 止め金具(鍵付パッチン錠)2ヶ 取手2ヶ(側面) パッキン：シリコン発泡パッキン (臭気が外部に漏れにくくなっています)
重さ(約kg)	6

※EY-900Bや600Sに収納する事が出来ます。

### 仕様

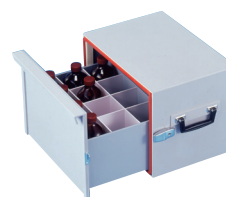
商品コード	A002523
型式	600S
外寸法(mm)	W600×D450×H900
材質	カイダックアイポリー3t
仕様	扉：観音扉(鍵付) 耐荷重(kg/枚)：10 抽斗大(mm)：W260×D330×H160 抽斗小(mm)：W183×D330×H160
重さ(約kg)	22



EY-600型



EY-900型



EY-50型



600S型

システム  
エンジンアライング

ヒュームフード

粉体封じ込め  
システム

給排気システム

実験台

⑥保管・カート・  
実験台用付属器具

環境制御  
施設

オフィス  
チャージャー

技術資料

●仕様および外観は改良のため予告なく変更することがありますのでご了承ください。製品カラーは、撮影・印刷インキの関係で実際の色と異なって見えることがあります。

www.yamato-net.co.jp ☎ 0120-405-525

ヤマト科学