

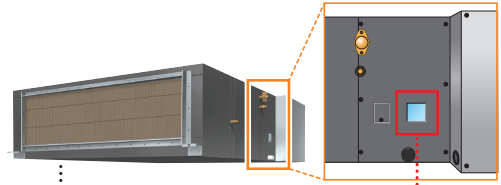
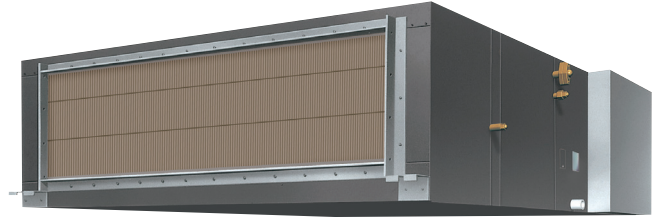
Outside air processing system

# 排気装置連動外気処理システム

## YAC-D

### 外気処理エアコン 天井埋込ダクト形

新透湿膜加湿器の搭載により、高加湿能力<sup>※1</sup>を実現



ステンレス製  
ドレンパンを採用し  
腐食耐力を向上

ドレンパン点検窓の追加で  
工具なしで  
汚れ点検が可能に

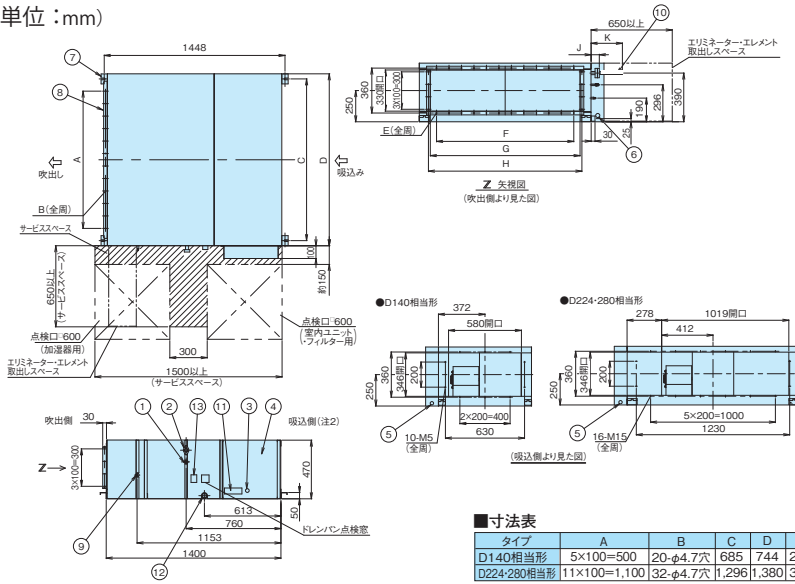
- 吹出口の温度制御により、室温同等の外気処理を行い、省エネ・高品質な空調を実現できます。
  - ビル用マルチ室内ユニットとの同一系統への接続が可能。
  - 新透湿膜加湿器の搭載により、高加湿能力を実現。
  - D140形(5HP相当)からD280形(10HP相当)まで全3種類のラインアップ。
  - 約1年間(2,500時間)メンテナンスフリーのロングライフフィルターや建築物衛生法に対応するJIS比色法65%、90%の高性能フィルターなどのオプションをご用意。
  - 建築物衛生法<sup>※2</sup>対応。ドレンパンの点検・清掃を大幅に簡略化しました。
- ※1. 加湿運転は暖房モードと同時に運転となるため、冷房専用系統に接続した場合、加湿機能は作動しません。  
 ・設計条件、設置条件によっては湿度基準値を満足できない場合があります。室外空気が特に乾燥している場合や扉の開閉が多いなど気密性が良くない場合には注意が必要です。  
 ・サーモオフ時は加湿能力が大きく低下します。
- ※2. 2月一回のドレンパン点検・清掃が義務付けられています。

#### 標準仕様

機種名	YAC-D140	YAC-D224	YAD-D280	
電源	単相200V(室内ユニット側にも電源が必要です) 50/60Hz			
冷房能力 <sup>※1</sup>	14.0 kW	22.4	28.0	
暖房能力 <sup>※1</sup>	12.0 (8.0) kW	18.7 (12.4)	23.3 (15.5)	
定格消費電力(冷暖共) <sup>※1</sup>	406/546 W	619/778	724/946	
ファン	電動機出力 W×台数	380×1		
	風量 m <sup>3</sup> /h	1,080	1,680	2,100
加湿器	機外静圧 Pa	190/200	180/170	170/200
	加湿方式	透湿膜加湿器		
加湿器加湿量 <sup>※1</sup>	6.0 L/h	9.3	11.6	
給水圧力	MPa 0.05~0.3			
エアフィルター <sup>※2</sup>	重量法50%LLフィルター別売対応			
接続配管	液側配管 mm	φ9.5(フレア接続)		
	ガス側配管 mm	φ15.9(フレア接続)		
	ドレン配管 mm	φ19.1(口付接続)	φ22.2(口付接続)	
	給水配管 mm	φ6.4銅管フレア		
重量	約kg 115	170	76	
運転音[音響パワーレベル]	dB 72	74	76	

※1. 各外気空気条件(冷房時:33°CDB, 28°CWB, 68%RH・暖房時:0°CDB, -2.9°CWB, 50%RH, 無着霜時)および吹出温度設定値が、冷房18°C、暖房22°Cでの配管長7.5m, 高低差0m時の値です。  
 ( )内の値は暖房顕熱能力を示します。  
 ※2. 天井埋込ダクト形には吸込側フィルターが標準装備されていませんので、必ずオプションのロングライフフィルターが高性能フィルターを装着してください。  
 ●本機は受注生産品のため納期に日数を要しますので、発注の際にご確認ください。

#### ■寸法図(単位:mm)



- 液管接続口 フレア接続
  - ガス管接続口 ※現地接続配管サイズをご参照ください。
  - アース端子 M5(スイッチボックス内)
  - スイッチボックス
  - 電源線接続口
  - 制御配線接続口
  - 吊金具 M10用
  - 吹出口フランジ
  - 給水管接続口 φ6.4銅管フレア
  - 付属配管 口付接続(D224・280形のみ)
  - 機械銘板
  - 現地ドレン配管接続口 PS1Bメネジ
  - 点検口
- 注) 1. 機械銘板の貼付位置スイッチボックス表面  
 2. 吸込側空気通路内に必ずエアフィルターを装着してください。  
 (集塵効率は50%<重量法>以上を満足してください。)  
 3. 室内ユニットの下にぬれて困るものは置かないでください。湿度が80%以上の場合やドレン出口が詰まっている、またエアフィルターが汚れている場合には、露が落ちることがあります。  
 4. エリミネーターエレメント取出スペースには、冷媒配管および水配管が入らない様に配管を施工してください。エリミネーターエレメントが製品より取り出せない場合があります。

現地接続配管サイズ

接続する室内ユニット	ガス側配管径	液側配管径
D140相当形	φ15.9フレア接続	φ9.5フレア接続
D224相当形	φ19.1 付属配管を使用	φ9.5フレア接続
D280相当形	φ22.2 付属配管を使用	φ9.5フレア接続

※D140相当形に付属配管はありません。

■寸法表

タイプ	A	B	C	D	E	F	G	H	J	K
D140相当形	5×100=500	20-φ4.7穴	685	744	20-φ7穴	5×100=500	600開口	630	61	—
D224-280相当形	11×100=1,100	32-φ4.7穴	1,296	1,380	32-φ7穴	11×100=1,100	1,200開口	1,230	65	250

システム  
エンジニアリング

ヒュームフード

粉体封じ込み  
システム

④給排気システム

実験台

保管・カート・  
実験台用付属器具

環境制御  
実験施設

オフィス  
チャージャー

技術資料