

SINCE 1889



新型HPLCシステム

プライメイド

Primaide

発売記念 キャンペーン

ご好評につき
キャンペーン

期間
延長!!

日立HPLCを、ご愛用いただいておりますお客様へ

日立ハイテクサイエンス製HPLCシステムに新型「Primaide(プライメイド)」が発売されました。「Primaide」は「L-2000シリーズ」と互換性があるため、任意のユニットを「Primaide」に置き換えることが可能です。(※別途、PC+ソフトウェア:新型クロマトグラフィーデータシステム「ChromAssist」が必要です。また、UHPLCシステム「L-2000Uシリーズ」との互換性はありません。)この度、「Primaide」の発売を記念して、ソフトウェア「ChromAssist」を特別価格でご提供するキャンペーンを実施します。この機会に新型HPLCシステム「Primaide」への更新を是非ご検討ください。

新型クロマトグラフィーデータシステム

「ChromAssist」が

特別価格!

¥900,000 >>

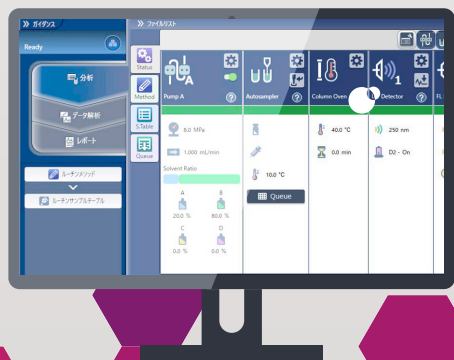
¥300,000 〈税抜〉

ソフトウェア代が
お得!

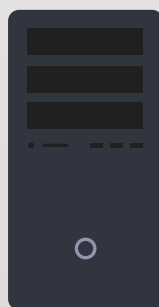
キャンペーン期間

2022年3月末日 受注分まで

- * 本キャンペーンはPrimaide LCユニットを同時購入の際に適用になります。
- * 現在、日立製CDSをご使用のお客様は、同価格にてバージョンアップ適用になりますのでお問合せください。



ChromAssist Data Station Ver3.0での制御画面例



* PCはイメージです。

製品情報はこちら



Primaide



Q&A

Q: Primaide導入検討でサンプル測定依頼はできますか?

A: サンプル前処理検討を含め対応いたします。前処理でお困りのことがあれば是非ご相談ください。

ヤマト科学株式会社

ここがポイント！

Primaideは、現在お使いのL-2000シリーズとのユニット混在が可能！

例えば、L-2000送液ポンプのみPrimaideへ更新し、ユニット混在システムとして引続きご使用頂けます。

※但し、PCとChromAssist Data Station(価格キャンペーン中ソフトウェア)の更新が必要となります。

※LaChromUltra(L-2000Uシリーズ)とのユニット混在はできません。



Primaideシリーズ 参考価格

製品名	価格(税抜)
Primaide 1110 ポンプ(低圧Gr、デガッサ、洗浄機構付)	¥1,550,000
Primaide 1210 オートサンブラ	¥1,100,000
Primaide 1310 カラムオープン	¥494,000
Primaide 1410 UV検出器	¥922,000
Primaide 1430 ダイオードアレイ検出器	¥1,640,000
Primaide オーガナイザ	¥171,000
ChromAssist Data Station(Ver3.0)	¥900,000⇒ ¥300,000
デスクトップ PC	¥350,000

更新の御見積は、
お気軽にお申し
付けください。

今回の
キャンペーン
特別価格



ChromAssist Data Station(Ver3.0)が制御可能な装置

- Primaideシリーズ
- Chromasterシリーズ
- ジーエルサイエンスGL-7400シリーズ
- LaChrom Elite(L-2000)シリーズ
- Chromaster 5610質量検出器
- LaChromUltraシリーズ
- ChromasterUltra Rsシリーズ

※Primaideシリーズとユニット混在ができるのは、LaChrom Elite(L-2000)シリーズとGL-7400シリーズのみです。



注意

本カタログに掲載された製品の仕様・性能数値は、一般的な使用条件における、ユーザーガイドとして提示しています。ご使用の際は、取扱説明書の内容をご理解いただき、正しくご使用ください。取扱説明書の記載使用条件を外れて使用され、人的・物的損害が発生しても、当社はその責任を負いかねますのでご注意ください。

●仕様および外観は、改良のため予告なく変更することがありますのでご了承ください。●製品カラーは、撮影・印刷インキの関係で実際の色と異なって見えることがあります。●価格には、消費税が含まれておりません。●記載されている会社名、製品名およびロゴは、当社または各社の商標および登録商標です。本文中に「TM」、「®」は記載しておりません。

SINCE 1889

科学技術の進歩・発展のために



ヤマト科学株式会社

本社：〒104-6136 東京都中央区晴海1-8-11晴海トリトンスクエアY棟36階

●お客様総合サービスセンター

www.yamato-net.co.jp

0120-405-525 携帯電話からは 0570-064-525

【受付時間】9:00~12:00、13:00~17:00 ※土・日・祝日・振替休日を除く



<国内営業・サービス拠点>

札幌 (011)204-6780 北関東 (048)642-2569 東京西 (042)352-3211 長野 (026)291-6001 京滋 (075)343-7201
仙台 (022)216-5701 千葉 (043)241-7085 川崎 (044)540-3751 静岡 (054)288-9025 関西 (06)6101-3112
前橋 (027)280-4650 東京東 (03)5548-7126 横浜 (045)828-1631 名古屋 (052)202-3051 広島 (082)221-0921
筑波 (029)852-3411 東京北 (03)5939-4761 厚木 (046)224-6911 北陸 (076)443-8603 福岡 (092)263-7550

<海外拠点>

サンフランシスコ 広州
重慶 西安
上海 东莞
北京 ケルン

Copyright© Yamato Scientific Co., Ltd. All Rights Reserved.

このカタログの記載内容は2022年1月現在のものです。

●お問い合わせは、信用とサービスの行き届いた当店へ

Cat.No:202201AT(2)P